

MARCATORI LASER

LASER COMPACT

Laser fibra compatto Classe 1 di sicurezza



PREDISPOSIZIONE
COLLEGAMENTO
ASSE ROTANTE



TESTA
GALVANOMETRICA
CON SISTEMA DI
PUNTAMENTO
INTEGRATO



ASSE Z MOTORIZZATO CON PROTEZIONE

PREDISPOSIZIONE ASPIRAZIONE FUMI

SUPERFICIE DI
LAVORO 320X210 mm
PREFORATA E
FILETTATA



LAMPADA SEGNALE
STATO MACCHINA

PORTA FRONTALE ELETTRICA
CON APERTURA SU 3 LATI

AMPIO VETRO DI
ISPEZIONE CERTIFICATO CE

PULSANTIERA
DI CONTROLLO



10.500 €

Il marcatore Laser Compact è la soluzione ideale per marcature di precisione su piccoli componenti come utensili, targhette e minuterie.

È realizzato per rispondere alle esigenze di praticità ed ingombro, senza rinunciare a qualità e affidabilità della sorgente a fibra SI.MA. Di dimensioni ridotte, grazie alla soluzione ALL-IN-ONE, può essere posizionato su un qualsiasi tavolo da lavoro, garantendo l'assoluta sicurezza per operatore e ambiente circostante. L'apertura del portellone in verticale su 3 lati è affidata all'azionamento elettrico che lo rende facilmente utilizzabile da qualsiasi operatore.

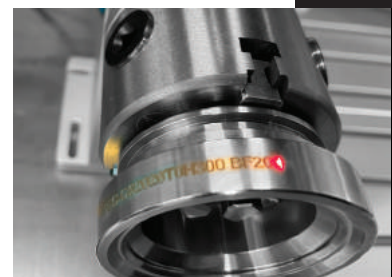
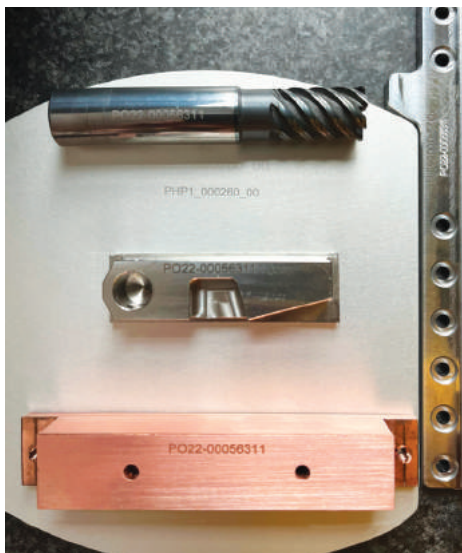


 **G. REDAELLI**  **3 ERRE**

MARCATORI LASER

LASER COMPACT

Laser fibra compatto Classe 1 di sicurezza



SORGENTE LASER

Tipo sorgente: Laser Fibra impulso fisso

Lunghezza d'onda: 1064 nm

Potenza in uscita: 20W

Frequenza: 30-60 KHz regolabile

Raffreddamento: aria/aria

Alimentazione: 220V

WORKSTATION

Dimensioni esterne: (L) 400 x (P) 660 x (H) 700 mm
(H) 915 mm con portello completamente aperto

Apertura: Frontale su 3 lati, elettrico
e finestra di ispezione

Asse Z: elettrico

Messa a fuoco: manuale, con led di puntamento

Area di marcatura: 100x100 mm (con f160)

Area di appoggio: (L) 320 x (P) 210 mm

Altezza massima pezzo: 107 mm (con f160)

Peso totale: 70 Kg

Finestra di ispezione: 210 x 170 mm

Predisposizione asp. fumi: Si